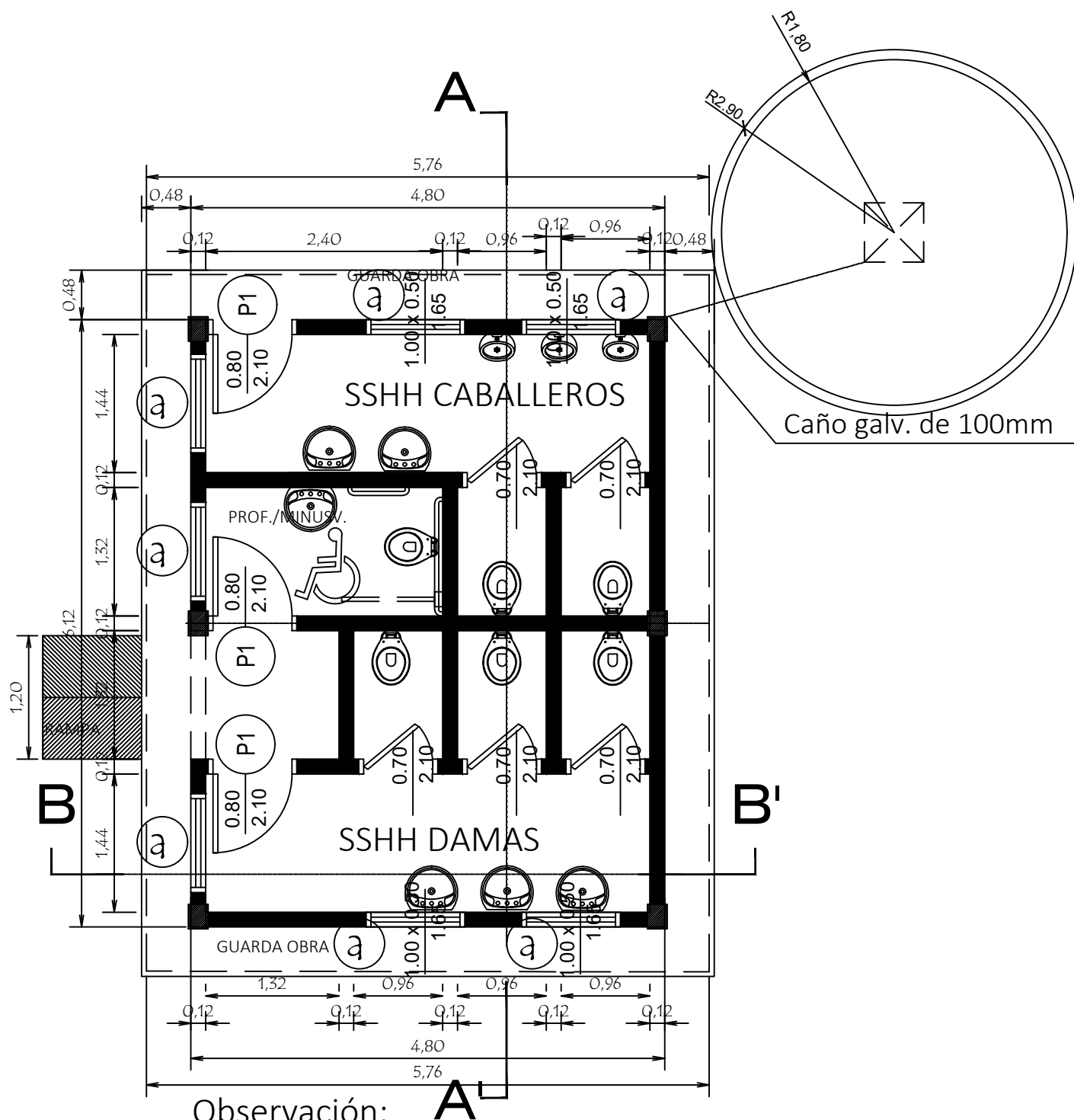


SECRETARÍA DE OBRAS PÚBLICAS - GOBERNACIÓN DE ALTO PARAGUAY	
CONSTRUCCIÓN DE SANITARIOS SEXADOS	
SUPERFICIE A CONSTRUIR: 29.5 M ² INSTITUCIÓN: ESCUELA 2483 COMUNIDAD INDIGENA INCHYTA PTO ESPERANZA. DISTRITO DE BAHÍA NEGRA	
ESCALA 1:100	ARQ. RUBÉN AYALA SECRETARIO DE OBRAS PÚBLICAS GOBERNACIÓN DE ALTO PARAGUAY
DETALLES - INST. ELÉCTRICA	



Observación:

Para los desniveles de hasta 0.25 m las rampas deberán tener una pendiente de hasta 10%



SECRETARÍA DE OBRAS PÚBLICAS - GOBERNACIÓN DE ALTO PARAGUAY

CONSTRUCCIÓN DE SANITARIOS SEXADOS

SUPERFICIE A CONSTRUIR: 29.5 M²

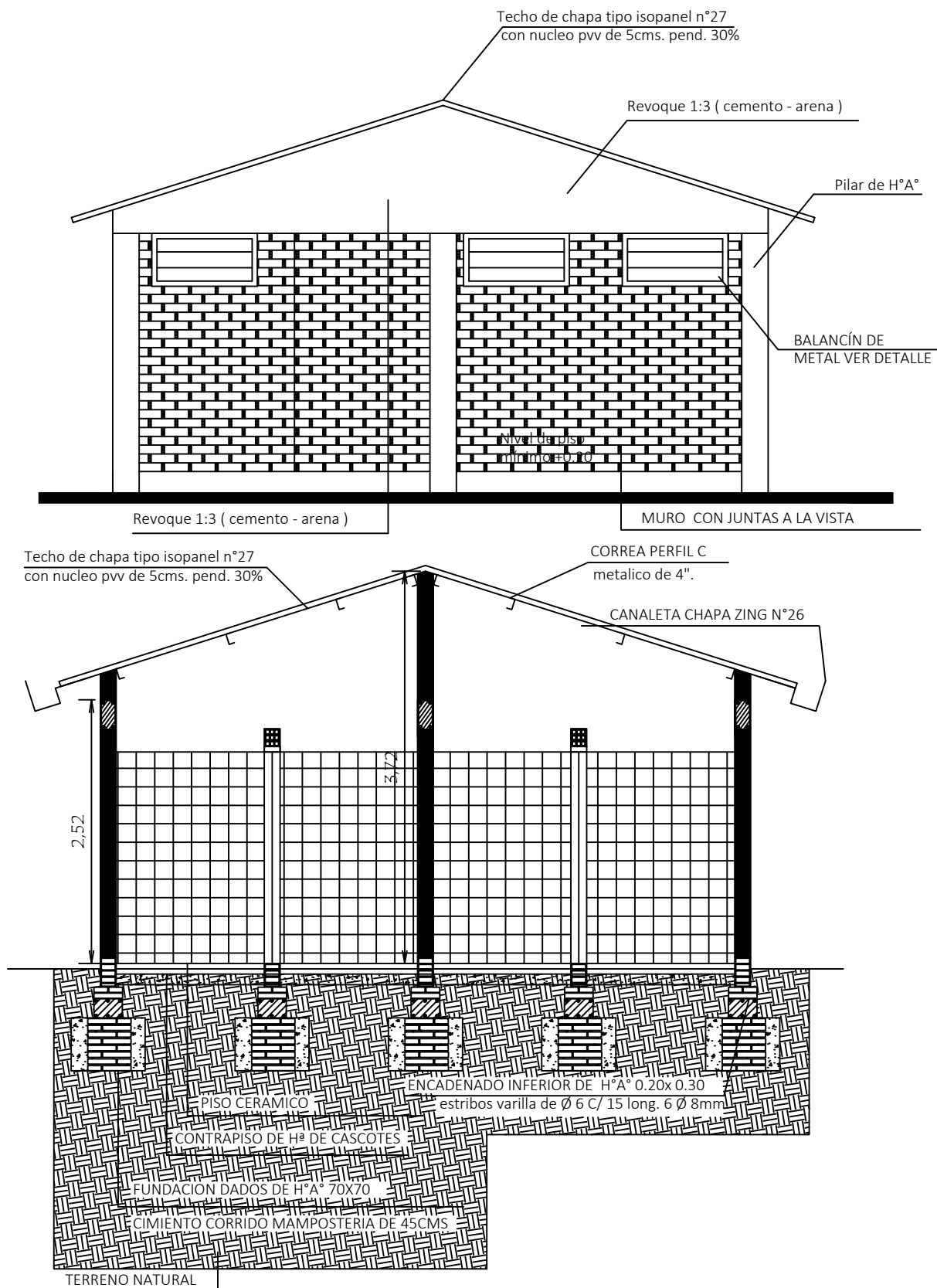
INSTITUCIÓN: ESCUELA 2483 COMUNIDAD INDIGENA INCHYTA PTO ESPERANZA.

DISTRITO DE BAHÍA NEGRA

ESCALA 1:100

PLANTA ARQUITECTÓNICA

ARQ. RUBÉN AYALA
SECRETARIO DE OBRAS PÚBLICAS
GOBERNACIÓN DE ALTO PARAGUAY



SECRETARÍA DE OBRAS PÚBLICAS - GOBERNACIÓN DE ALTO PARAGUAY

CONSTRUCCIÓN DE SANITARIOS SEXADOS

SUPERFICIE A CONSTRUIR: 29.5 M²

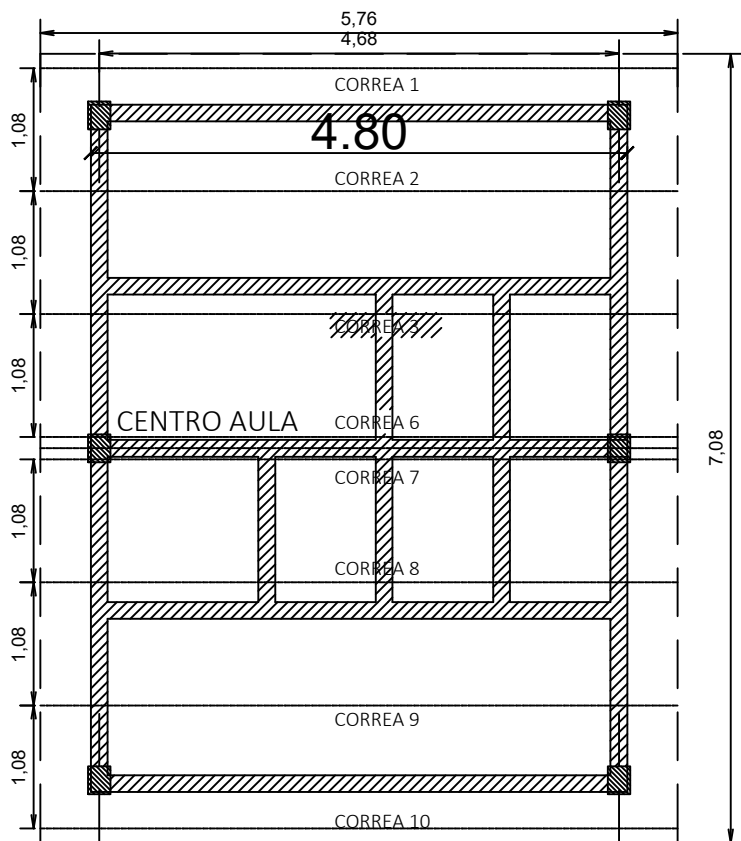
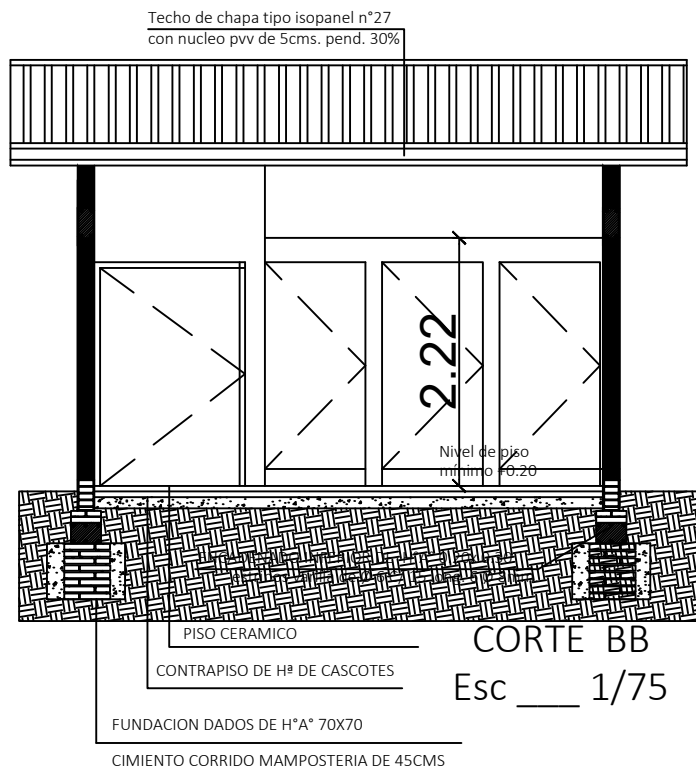
INSTITUCIÓN: ESCUELA 2483 COMUNIDAD INDIGENA INCHYTA PTO ESPERANZA.

DISTRITO DE BAHÍA NEGRA

ESCALA 1:100

FACHADA - CORTE

ARQ. RUBÉN AYALA
SECRETARIO DE OBRAS PÚBLICAS
GOBERNACIÓN DE ALTO PARAGUAY



PLANTA DE TECHO

Esc ____



SECRETARÍA DE OBRAS PÚBLICAS - GOBERNACIÓN DE ALTO PARAGUAY

CONSTRUCCIÓN DE SANITARIOS SEXADOS

SUPERFICIE A CONSTRUIR: 29.5 M²

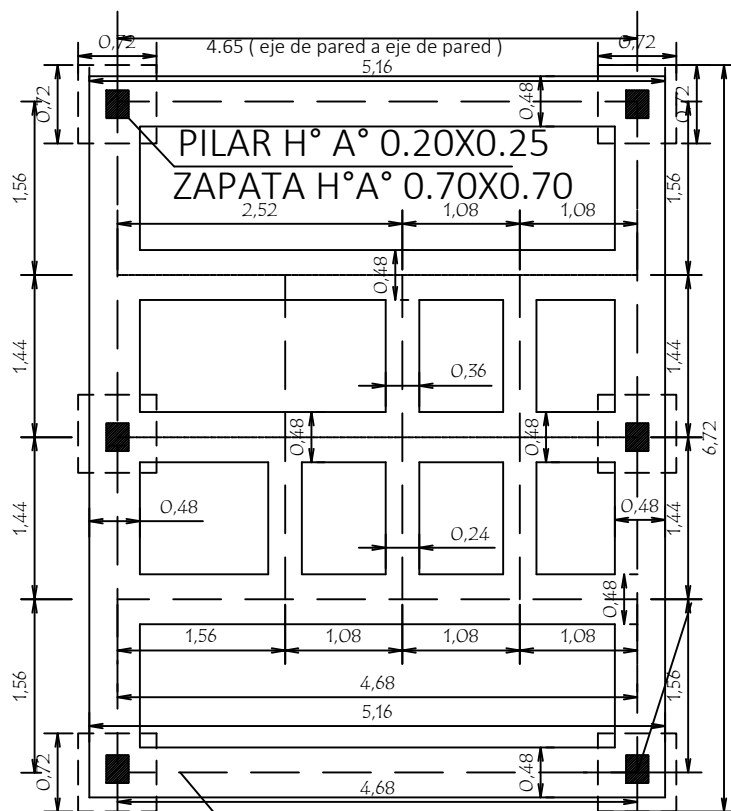
INSTITUCIÓN: ESCUELA 2483 COMUNIDAD INDIGENA INCHYTA PTO ESPERANZA.

DISTRITO DE BAHÍA NEGRA

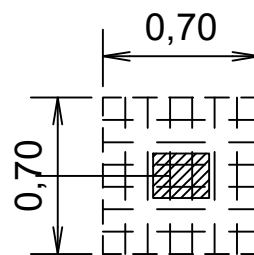
ESCALA 1:100

FUNDACIONES

ARQ. RUBÉN AYALA
SECRETARIO DE OBRAS PÚBLICAS
GOBERNACIÓN DE ALTO PARAGUAY

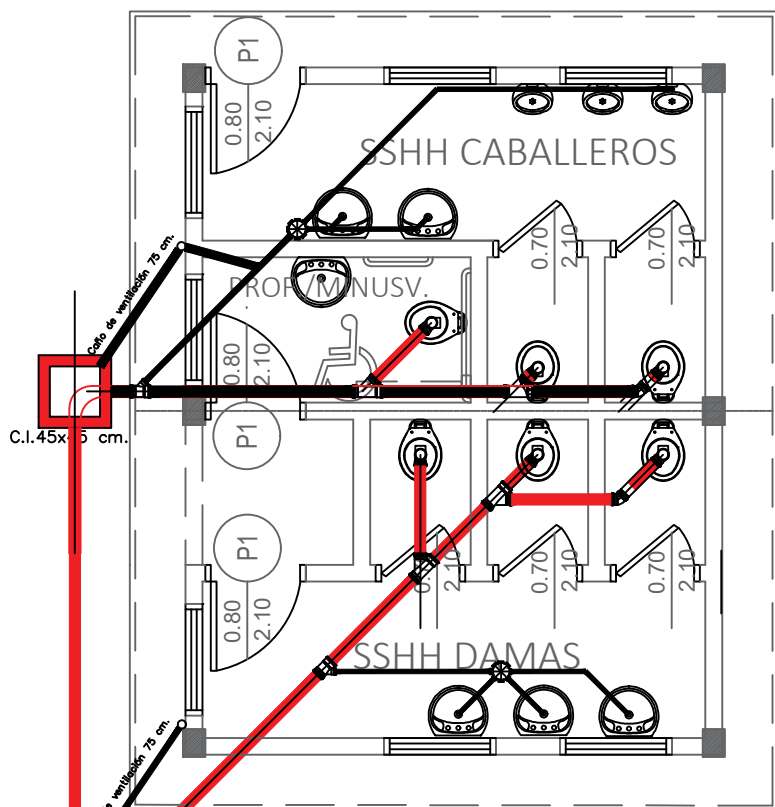


CIMIENTO MAMP. 0.45
VIGA CADENA H°A° 0.20X0.30
ESTRIBOS DE VARILLAS DE 6MM CADA 12.5CMS
ARMADURA LONGITUDINAL + Y - VARILLAS DE 8MM.



ZAPATA H°A° 0.70X0.70

PARRILLA VARILLA 10MM C/10CMS



PLANTA INST. CLOACAL

C.I. 45x15 cm.

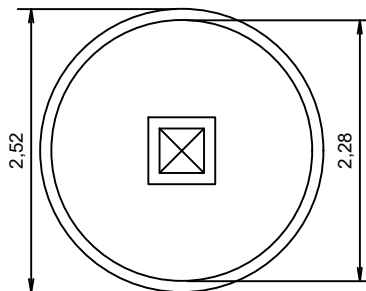
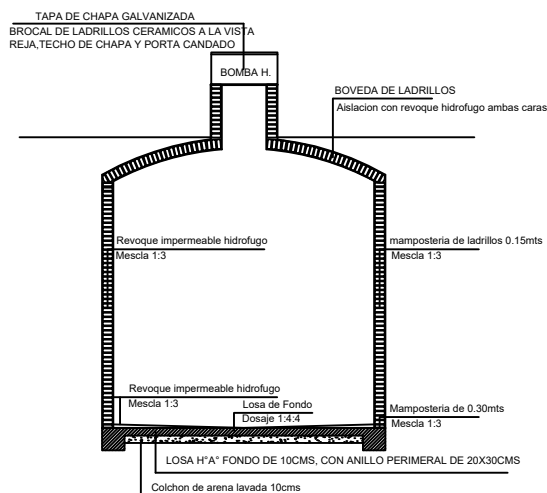
C.I. 45x15 cm.

CAMARA SEPTICA
1.50 x 1.20 mts.

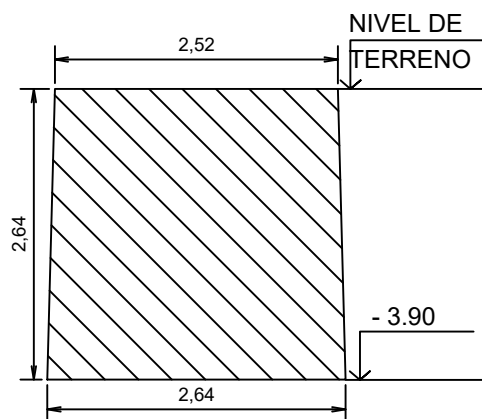
POZO CIEGO
D= 2.00 mts.
H= 3.50 mts.

A FUTURA RED PUBLICA CLOACAL

PLANTA INST. CLOACAL
Esc _____ 1/50



PLANTA ALJIBE



SECCION EXCAVACION



SECRETARÍA DE OBRAS PÚBLICAS - GOBERNACIÓN DE ALTO PARAGUAY

CONSTRUCCIÓN DE SANITARIOS SEXADOS

SUPERFICIE A CONSTRUIR: 29.5 M²

INSTITUCIÓN: ESCUELA 2483 COMUNIDAD INDIGENA INCHYTA PTO ESPERANZA.

DISTRITO DE BAHÍA NEGRA

ESCALA 1:100

DETALLES - INST. CLOACAL

ARQ. RUBÉN AYALA
SECRETARIO DE OBRAS PÚBLICAS
GOBERNACIÓN DE ALTO PARAGUAY

